

lichkeit besteht - unter der Rubrik „Service“ eine CD-ROM bestellt werden. Weitere Hinweise sind auf www.arbeitsagentur.de/unternehmen/personalfragen/schwer-behinderte-menschen zu finden.

Zukunft fängt bei Bildung an – Land unterstützt Kommunen im Alb-Donau-Kreis und in Ulm bei Investitionen in Schulen

Das Land unterstützt die Kommunen dauerhaft nicht nur beim Bau, sondern auch bei der Sanierung von Schulen sowie bei Ganztagsbaumaßnahmen. Hier hilft das Land den kommunalen Schulträgern in diesem Jahr mit rund 172 Millionen Euro bei ihrer originären Aufgabe. Fast 91 Millionen Euro fließen dabei in 133 Sanierungsmaßnahmen, gut 76 Millionen in 49 Schulbaumaßnahmen und knapp fünf Millionen in 18 Maßnahmen für den Ganztagsausbau. Alle entscheidungsreifen Anträge konnten für eine Förderung berücksichtigt werden. Der Abgeordnete für den Alb-Donau-Kreis, Manuel Hagel MdL, zeigt sich sehr erfreut, dass auch 8 Einrichtungen mit insgesamt 7,56 Millionen Euro in der Raumschaft profitieren: „Jeder Euro, den wir hier investieren, zahlt sich am Ende doppelt aus. Zu einer guten Bildung gehören auch adäquate Räumlichkeiten. Mit dem Förderprogramm für Ganztagsbaumaßnahmen, dem Sanierungsprogramm und dem Schulbauförderungsprogramm haben wir drei starke Säulen, die unseren Kommunen, den Schulen, den Lehrerinnen und Lehrern und vor allem unseren Schülerinnen und Schülern zu einem guten Lebensraum Schule verhelfen.“ Im Einzelnen unterstützt das Land den Alb-Donau-Kreis über das Schulbauförderungsprogramm bei der Erweiterung der Magdalena-Neff-Schule in Ehingen mit 739.000 Euro und bei der Erweiterung des Schmiechtalkindergartens bzw. des Schulkindergartens Außenstelle Blaubeuren mit 22.000 Euro. Ebenfalls aus dem Schulbauförderungsprogramm erhält der Verwaltungsverband Langenau 2.432.000 Euro für Erweiterung und Umbau der Gemeinschaftsschule Langenau. Die Stadt Ehingen bekommt für den Umbau der Längenfeldschule eine Zuwendung in Höhe von 66.000 Euro im Rahmen des Schulbauförderungsprogramms und aus dem Sanierungsprogramm 2.414.000 Euro für die Sanierung der Michel-Buck-Schule. Ebenso werden die Bau- bzw. Sanierungsmaßnahmen an der Sonnenbühschule in Lonsee sowohl aus dem Schulbauförderungsprogramm (479.000 Euro) wie auch aus dem Sanierungsprogramm (256.000) gefördert. Die Stadt Ulm erhält für die Erweiterung der Jörg-Syrin-Grundschule und des SBBZs Astrid-Lindgren-Schule mit Förderschwerpunkt Sprache 792.000 Euro aus dem Förderprogramm für Ganztagsbaumaßnahmen und für Umbaumaßnahmen an beiden Einrichtungen 360.000 Euro aus dem Schulbauförderungsprogramm.

Impressum

Verantwortlich für die Bekanntmachungen:

Bürgermeisteramt Lonsee, Hindenburgstr.16, 89173 Lonsee
Tel.: 0 73 36 / 81 - 15, Fax: 0 73 36 / 81 - 89,
rathaus@lonsee.de

Redaktionsschluss ist Dienstags, 12.00 Uhr.

Herausgeber und für den Anzeigenteil verantwortlich:

Druck & Medien Zipperlen GmbH,
Dieselstraße 3, 89160 Dornstadt
Tel.: 0 73 48 / 98 76 - 0, Fax: 0 73 48 / 98 76 - 21
verlag@zipperlen.de

Anzeigenschluss ist dienstags, 16.00 Uhr.

Das Amtsblatt erscheint wöchentlich am Donnerstag.

Werbung



Taublinder WeideEi



**Frische Freiland Eier aus dem Hühnermobil
Außerdem haben wir Kartoffeln, Suppenhühner,
Honig und ab KW 50 Bandnudeln und Spirelli
von unseren Freiland Eiern.**

Familie Rueß, Taublindermühle, 89198 Westerstetten
(Ortsausgang Richtung Lonsee)

Metzgerei Botzenhardt-Ridder

Geislinger Str. 11
89197 Weidenstetten
Telefon 07340 / 306
Telefax 07340 / 7512



Filiale Lonsee
Hauptstr. 31
89173 Lonsee
Telefon 07336 / 9512317
Telefax 07336 / 9512318

Schweineschnitzel von der Keule	100 g	€ 0,95
Siedfleisch Wade/Brust	100 g	€ 0,88
Bratwurst/Weißwurst	100 g	€ 0,99
Fleischkäse grob/fein	100 g	€ 0,99

Christbaumverkauf am 09.12.2023 von 8.00 – 14.00 Uhr.

Jugendkapelle Altheim Alb spielt von 10.00 – 11.00 Uhr.

Erlös wird wie jedes Jahr an Kitas, Schulen und JUKA gespendet.



Metzgerei Heußler

Wochen-Angebote

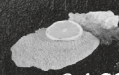
gültig vom
04.12. bis
09.12.2023

Fleischsalat



100g € 0,99

Schweineschnitzel natur oder paniert



100g € 1,29

Schinken- speck



100g € 1,49

Spareribs

100g € 0,99

Kassler Hals, roh

100g € 1,34

Zarter Rinder- Tafelspitz

100g € 1,49

Feiner Lachsschinken, roh



100g € 1,59

Bratwürste im Darm

100g € 1,19

Zungenwurst

100g € 1,39

Wir schlachten und produzieren alles noch selbst –
und das alles in und aus unserer Region.

Angebote sind in allen Metzgerei-Heußler-Filialen gültig, außer im Werkverkauf
in Dettingen und in unserem Verkaufsfahrzeug.

ZIPPERLEN

Wir drucken mehr als Ihr Blättle. Folgen Sie uns



Es Weihnachtet...

Adventssamstage bis 16 Uhr geöffnet



Geschenkideen
Kissen
Kuscheldecken
Einkaufsgutschein
Accessoires

Weihnachtliche
Tischwäsche, Kissen,
edle Kugeln, Sterne,
Lichterketten,
Hirsche...



WALLISER
Wohnen und mehr...

Böhmenstraße 41
89547 Gerstetten
Tel.: 07323-95 19 00
www.walliser-gerstetten.de
Mittwoch ganztägig geschlossen

Weihnachtsbäume

Nordmantannen
Blaufichten
Rotfichten



Familie
Christoph Hagmeier
Schalkstetten
Hofstraße 6

Telefon: 07331 41384

ab 1. Advent



EUROPLANT

Schuhe + Bekleidung
bei Kauf von 2 Artikeln
33 % Rabatt
auf den günstigeren Artikel

10 % RABATT
auf alle Mehle
der Niess-Mühle

WEINWOCHE der
Winzer Cleebronn - Güglingen
verschiedene Weine sind zum
Probieren geöffnet

10 % RABATT
auf alle Weine
Cleebronn-Güglingen

Angebot gültig 06.12. – 16.12.23, solange Vorrat reicht

EUROPLANT GARTENMARKT
Ringstr. 21 | 89081 Ulm-Lehr |
Tel. 0731 140 938 05
www.europlant-gartenmarkt.de

Öffnungszeiten
Mo-Fr 8.30-18.00 Uhr
Sa. 8.30-13.00 Uhr



arona
DAS ZAHNZENTRUM ULM

Albo Sauer
Leitender Zahnarzt
Zertifizierter Invisalign Spezialist



SCAN ME

QR-Code scannen,
Selfie machen,
kurz registrieren und
sofort mögliche
Ergebnisse sehen.

Es ist nie zu spät
für ein strahlendes
Lächeln.

Probieren Sie es
aus - mit SmileView



www.arona-ulm.de
Sedelhofgasse 19 in Ulm

invisalign
ANWENDER

ERKA
HAUSTÜREN · FENSTER · GARAGENTORE

**HAUSTÜREN
TORE
FENSTER**

Montage durch
geschulte
Fachmonteure

• Beratung • Verkauf • Montage • Kundendienst •

Hermann-Köhl-Straße 4 Telefon (0 73 48) 2 41 68
89160 Dornstadt-Himmelweiler Telefax (0 73 48) 96 66 61
info@erka-dornstadt.de · www.erka-dornstadt.de

**Kompotherm
Haustüren**

WEIHNACHTS
GRÜSSE KW 51

Schon an Ihre
Weihnachtsanzeige gedacht?
WWW.ZIPPERLEN.GREEN

ZIPPERLEN

Schuhe für den Winter

Tausende Stiefel und gute Halbschuhe für Mann, Frau u. Kind bei uns auf Dauer günstig.

Jowa Schuhe Geislingen/Altstadt, Tälesbahnstr. 15, 100 m vom Sternplatz, Mo-Fr: 9.00-19.00, Sa: 9.00-18.00 Uhr



Schapfen Mühle
seit 1452

Das Beste aus Tradition und Innovation. Wir sind ein innovatives Familienunternehmen, produzieren und vertreiben hochwertige Mühlenprodukte, Backmischungen und Cerealien. Zur Verstärkung unseres Teams in der Getreideannahme am Standort Jungingen suchen wir ab sofort einen

Landwirt / Silomeister (m/w/d)

in Vollzeit oder Teilzeit (mind. 50 %)

Ihre Aufgaben

- Erfassung von Getreide
- Qualitätsprüfung
- Disposition von Getreideanlieferungen
- Bedienung der getreidetechnischen Maschinen und Anlagen
- Gesunderhaltung des Getreides
- Sicherstellung von Ordnung und Sauberkeit

Ihr Profil

- Abgeschlossene Ausbildung als Landwirt, Landwirtschaftsmeister oder Ähnliches (m/w/d)
- Ausgeprägtes Qualitätsbewusstsein
- Selbstständige Arbeitsweise
- Teamfähigkeit, Engagement und Zuverlässigkeit

Es besteht die Möglichkeit sich zur Fachkraft Getreidesilo weiterzubilden. Wir freuen uns auf Ihre aussagekräftige Bewerbung – vorzugsweise per E-Mail.

SchapfenMühle GmbH & Co. KG | z. Hd. Frau Hirschle | Franzenhauserweg 21
89081 Ulm-Jungingen | personal@schapfenmuehle.de



Manchmal brauchen die Kleinsten

die grössten Herzen

Werde
Schulkindbetreuer
50%, unbefristet | Einstieg, baldmöglichst | (m/w/d)

Das sind Ihre Aufgaben

- » Aufsicht und Betreuung der Grundschulkinde
- » Ansprechpartner für Familien, Grundschule, Kita
- » Hausaufgabenbegleitung
- » Begleitung von Angebot und Freispiel
- » Ferienbetreuung
- » Projektorganisation und -koordination

Was wir erwarten

- » Erfahrung im Umgang mit Kindern
- » Verantwortungsbewusstsein
- » Freude und Respekt im Umgang mit Kindern
- » Offenheit, Wertschätzung und eine Prise Humor

Das bekommen Sie von uns

- Anstellung nach dem TVöD
- Zuschuss zur privaten Altersvorsorge
- Betriebssport 1 x pro Woche

Ihre aussagefähigen Bewerbungsunterlagen senden Sie bitte an die Gemeinde Westerstetten, Kirchstraße 3, 89198 Westerstetten.
Für fachbezogene Fragen steht Ihnen Herr Bürgermeister Alexander Bourke, Tel. 07348/9560-0, Bourke@westerstetten.de gerne zur Verfügung, Einstieg, baldmöglichst.

Wohlfühlen im Lonetal



Jetzt bewerben!





Gasthaus Rössle

seit 1896
89547 Gerstetten-Sontbergen · Tel. (0 73 23) 6089958

Unsere Speisekarte für den 2ten Advent
Rehbraten, Wildgulasch, Zwiebelrostbraten, Schweinelende und noch viel mehr mit Beilagen nach Wunsch.
Wir freuen uns auf Ihren Besuch am 10.12. ab 11.30 Uhr

Ihr Team vom Rössle

Familie sucht

Reinigungshilfe

2,5 Std./Woche in Lonsee.

0171/9400145

Weihnachtsbäume

★ Verkauf ab 01.12.
ab 9.30 Uhr in
Lonsee am Hof



Auf Ihren Besuch freut sich Familie Lenz
Haldestraße 2 · Lonsee · Tel. (0 73 36) 63 60
Mobil 0176 / 70201795

HOLLA
DIE HEUFEE



Gugelfuß/Mayer GbR, Im Mittelbühl 36, 89160 Dornstadt

KLEINTIER-HEU & STROH

von schwäbischen Streuobstwiesen & Feldern
Immer donnerstags kostenlose Lieferung an Ihre Haustüre*

Bestellung unter: Tel: 0172 7194956 Mail: info@heufee.de

STROH 5€
ca. 1,5 KG

HEU 7€
ca. 2,5 KG

KATHA
STROHFEE



im Verteilgebiet der Mitteilungsblätter



Christbaumverkauf in Luizhausen

★ ausgeschildert

Frische schöne Christbäume aller Art

- Bio-Bäume solange Vorrat reicht
- Designerstücke aus Holz und Wolle

aus deutschem Anbau

Auf Ihren Besuch freut sich Familie Frey, Tel. (0 73 36) 86 32

Öffnungszeiten täglich von 9:30 Uhr bis 18:00 Uhr